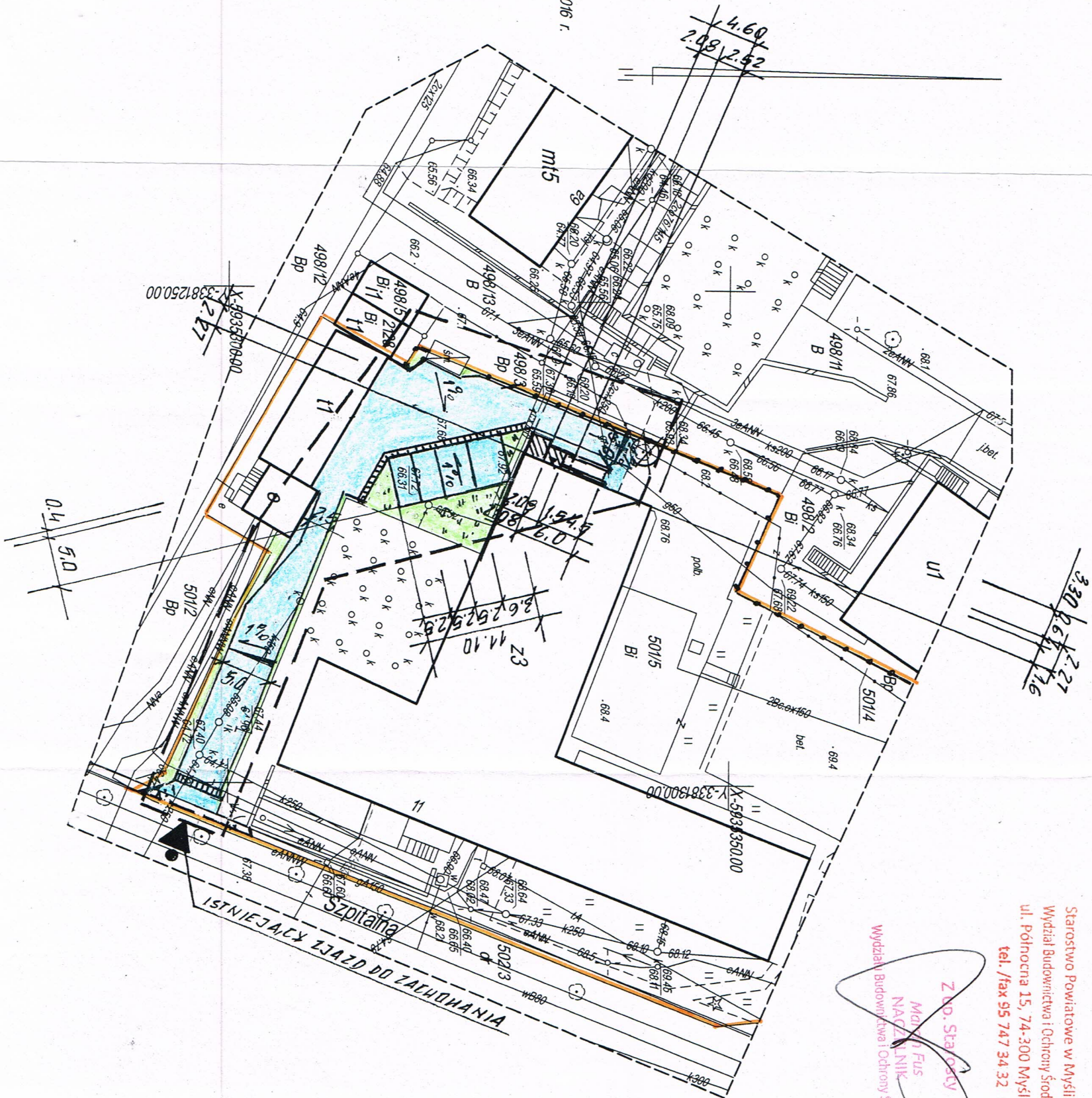


MAPA DO CELÓW PROJEKTOWYCH SKALA 1:500

ZAKŁAD USŁUG
GEODEZYJNO-KARTOGRAFICZNYCH
Henryk Kadziółka
ul. Grodzka 10 74-320 Barlinek
Tel/fax (0-95) 746-40-80
telkom. 0-601-953-256
NIP 597-106-33-07

id. Zgłoszenia GKN6640.1507.2016
Województwo: zachodniopomorskie
Powiat: myśliborski
Jednostka ewidencyjna: 321001_4, Barlinek - miasto
Obręb: 321001_4.0002, Barlinek
Obiekt: dz. nr 501/5

Układ współrzędnych płaskich 65 strefa 3
Poziom odniesienia "Kronstadt"
Mapa przedstawia granice działek wg. stanu ujawionego w ewidencji gruntów na dzień 24.11.2016 r.
Sektory mapy zasadniczej: 3514212432
Zakres aktualizacji mapy do celów projektowych : _____
Nie wyklucza się istnienia w terenie innych urządzeń nie wykazanych na tej mapie, których nie zgłoszono do inwentaryzacji powykonawczej.
Badanie ksiąg wieczystych działki w zakresie inwestycji nie wykazuje obciążeń służebnościami gruntowymi.
W zakresie opracowania występują projekty uzgodnione w ZUDP, NK 1-2/2015
Aktualność mapy do celów projektowych na dzień: 24.11.2016 r.
Opracował: Henryk Kadziółka
Uprawnienia nr 9973 Zakres 1 i 2
Rejestracja:



Wyznaczenie obiektu bud. w terenie i inwentaryzację powykonawczą należy zlecić jednostce wykonawstwa geodezyjnego.

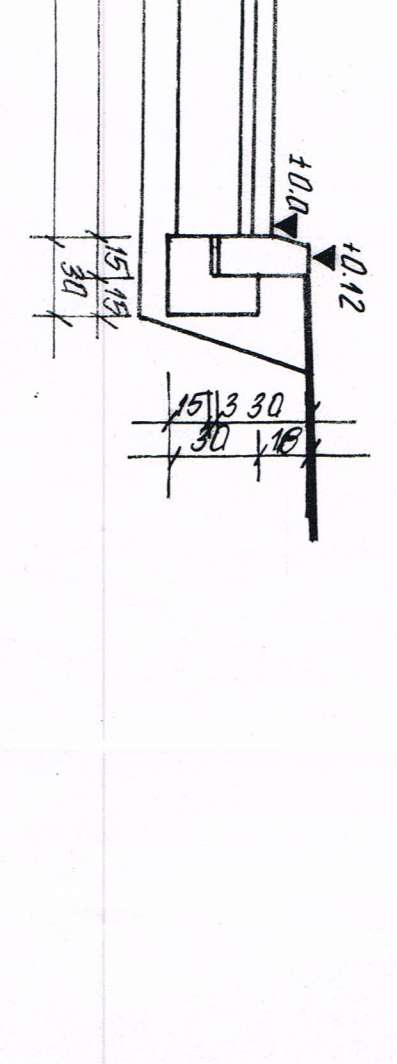
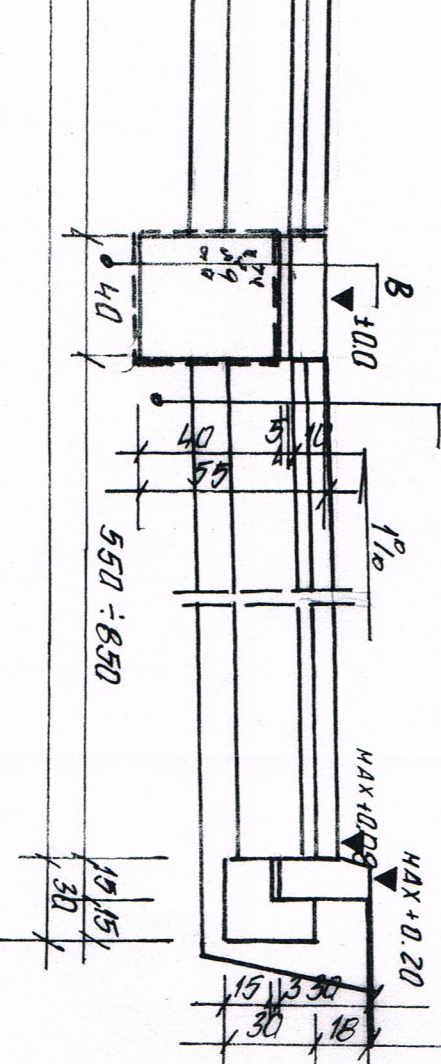
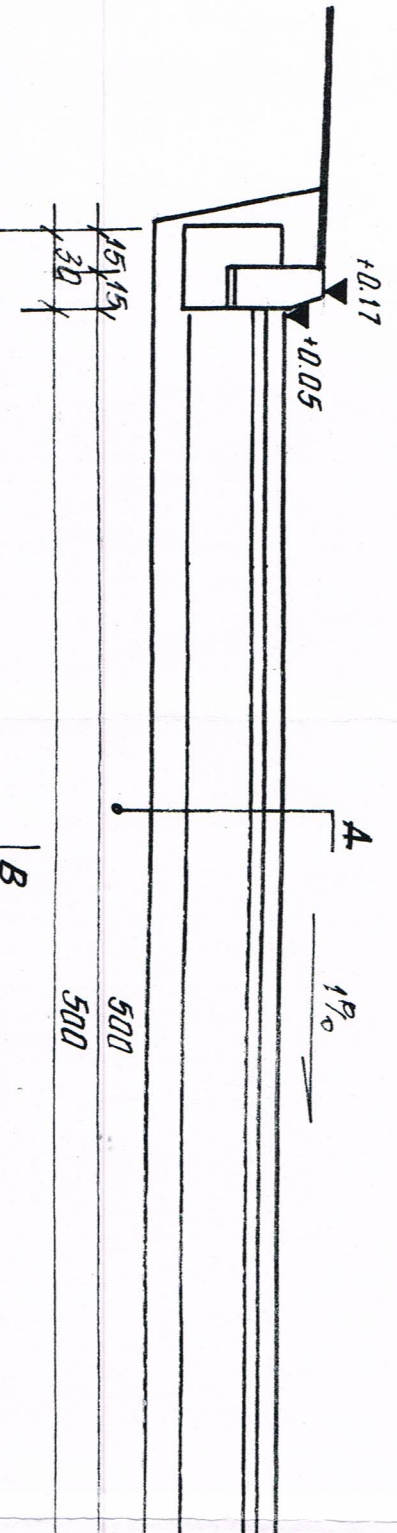
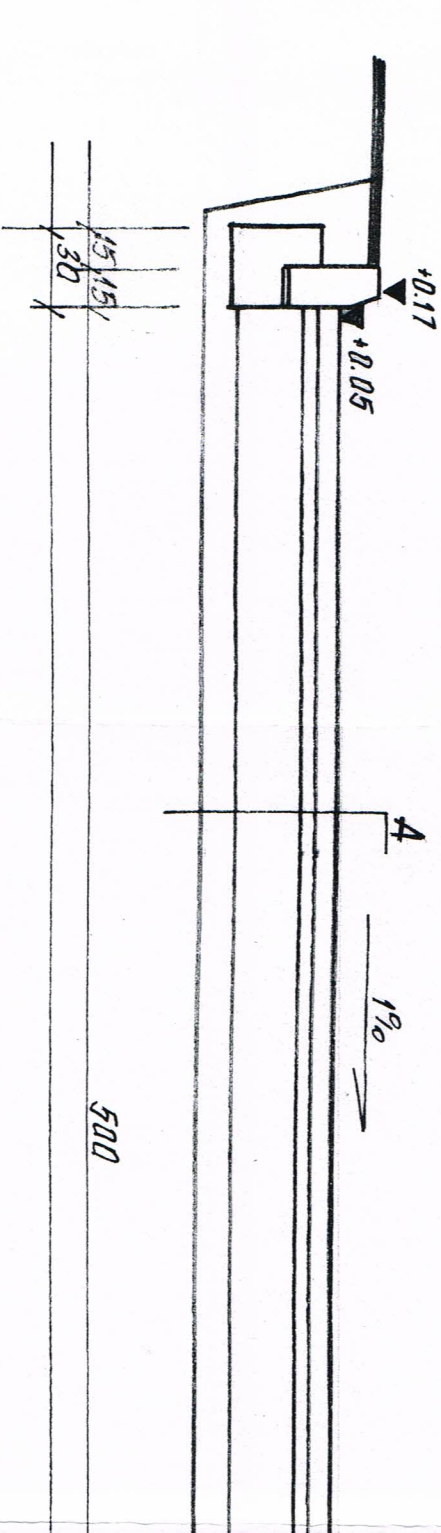
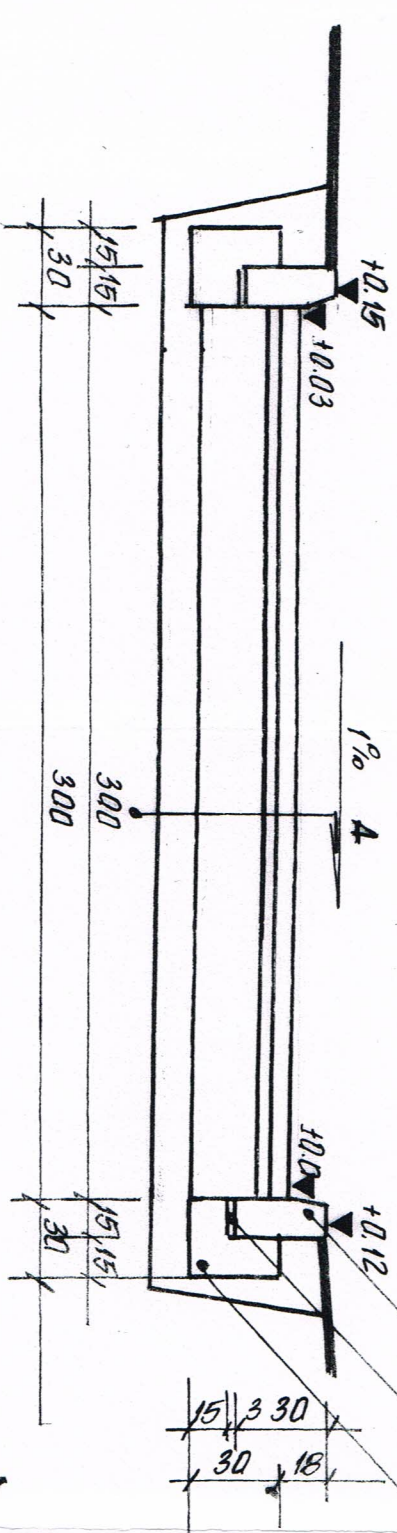
Niniejszy PROJEKT BUDOWANY
stanowi załącznik Nr. 1
do POZWOLENIA NA BUDOWĘ Nr. 208/2017
z dnia 13.06.2017
Znak: BGŚ.6740.1.180.2017.R5
wydanego przez:

Starostwo Powiatowe w Myśliborzu
Wydział Budownictwa i Ochrony Środowiska
ul. Piłótczna 15, 74-300 Myślibórz
tel./fax 95 747 34 32

Z. Dąb. Starosta
Marek Fusi
NACZELNIK
Wydział Budownictwa i Ochrony Środowiska

KRÓCZEŃNIK BETONOWY WYBROPAROWANY 15/30/100

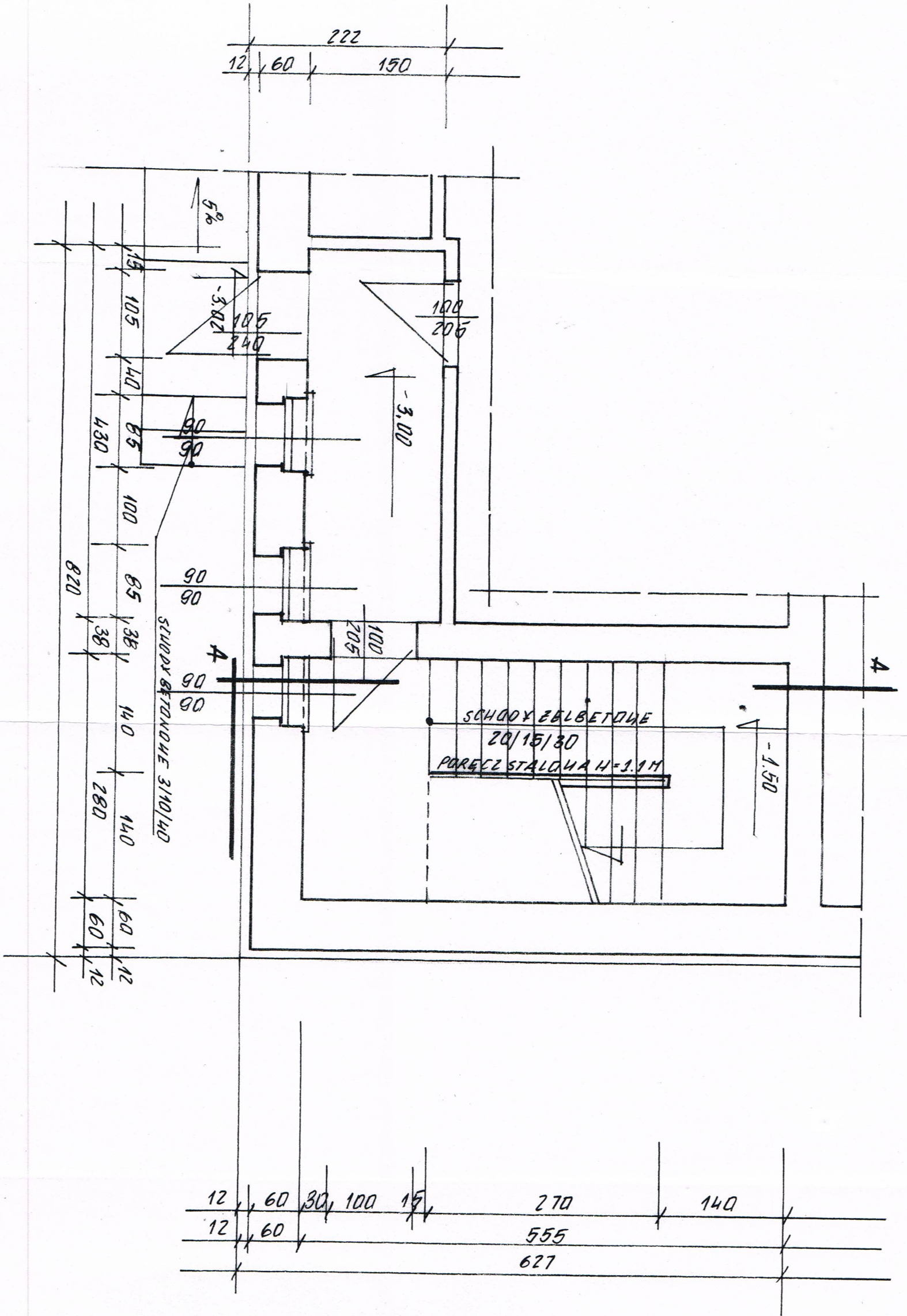
SUCHANIESTANKA CEMENTOWO-PIASKOWA J.5 GR. 3CM
 ŁAWA BETONOWA Z OPOREM, BETON C16/20



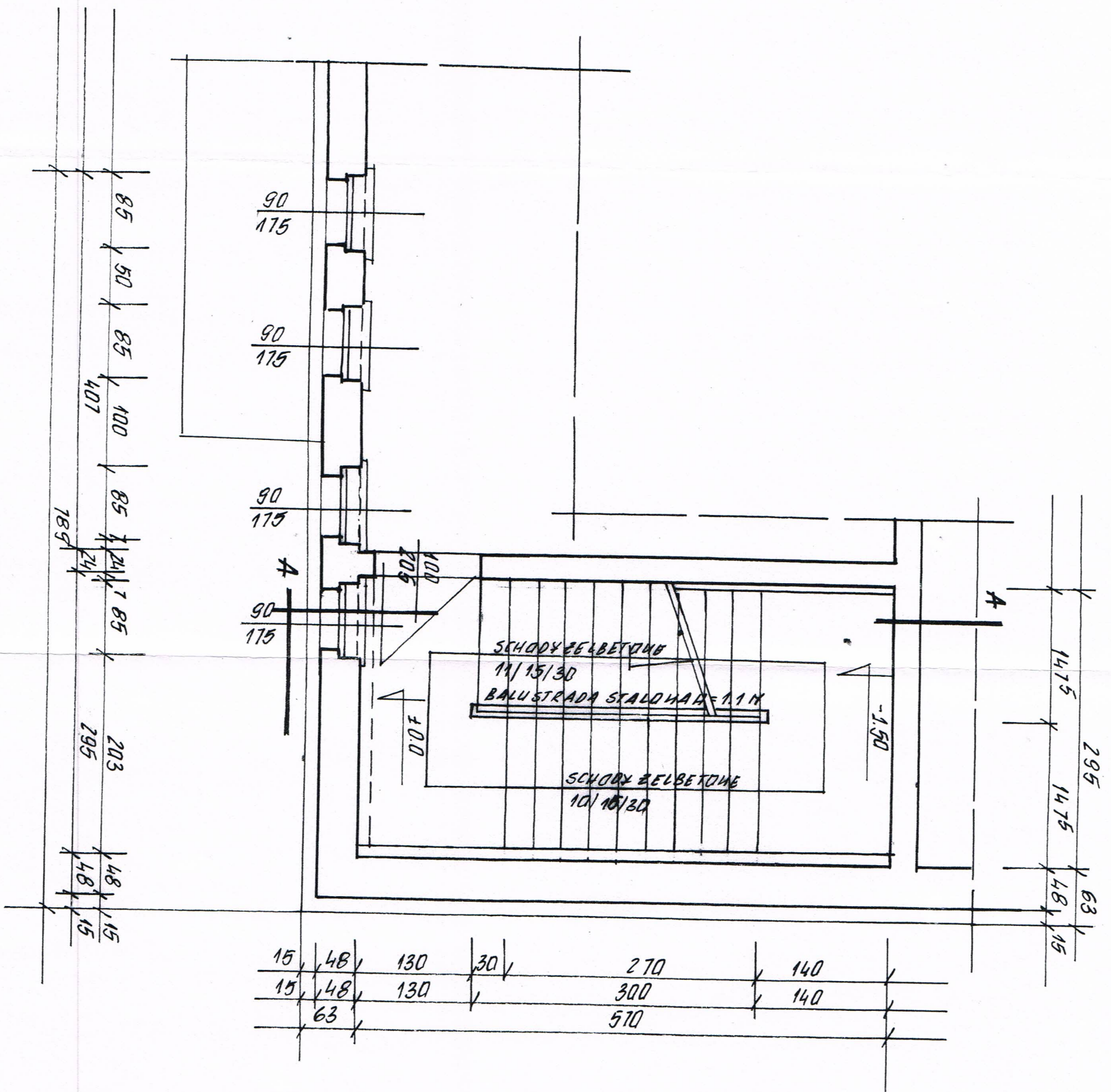
A
 KRÓCZEŃNIK BETONOWY GR. 3CM W STYKACH
 SUCHANIESTANKA CEMENT.-PIASKOWA GR. 3CM
 TŁUCZEŃ DROKOWY O FRAKCJI D. ≤ 31.5 GR. 25CM
 PIASEK ZAGĘSZCZONY DO $\rho = 0.17$ GR. 12CM

B
 ŁAWA BETONOWA AZUROWA 40/60/140
 PIASEK ZAGĘSZCZONY DO $\rho = 0.17$ GR. 6CM
 GEOWEBIENNA DRENAŻOWA
 EMIR PŁUKANY O FRAKCJI D. ≤ 16 GR. 40CM
 GEOWEBIENNA DRENAŻOWA

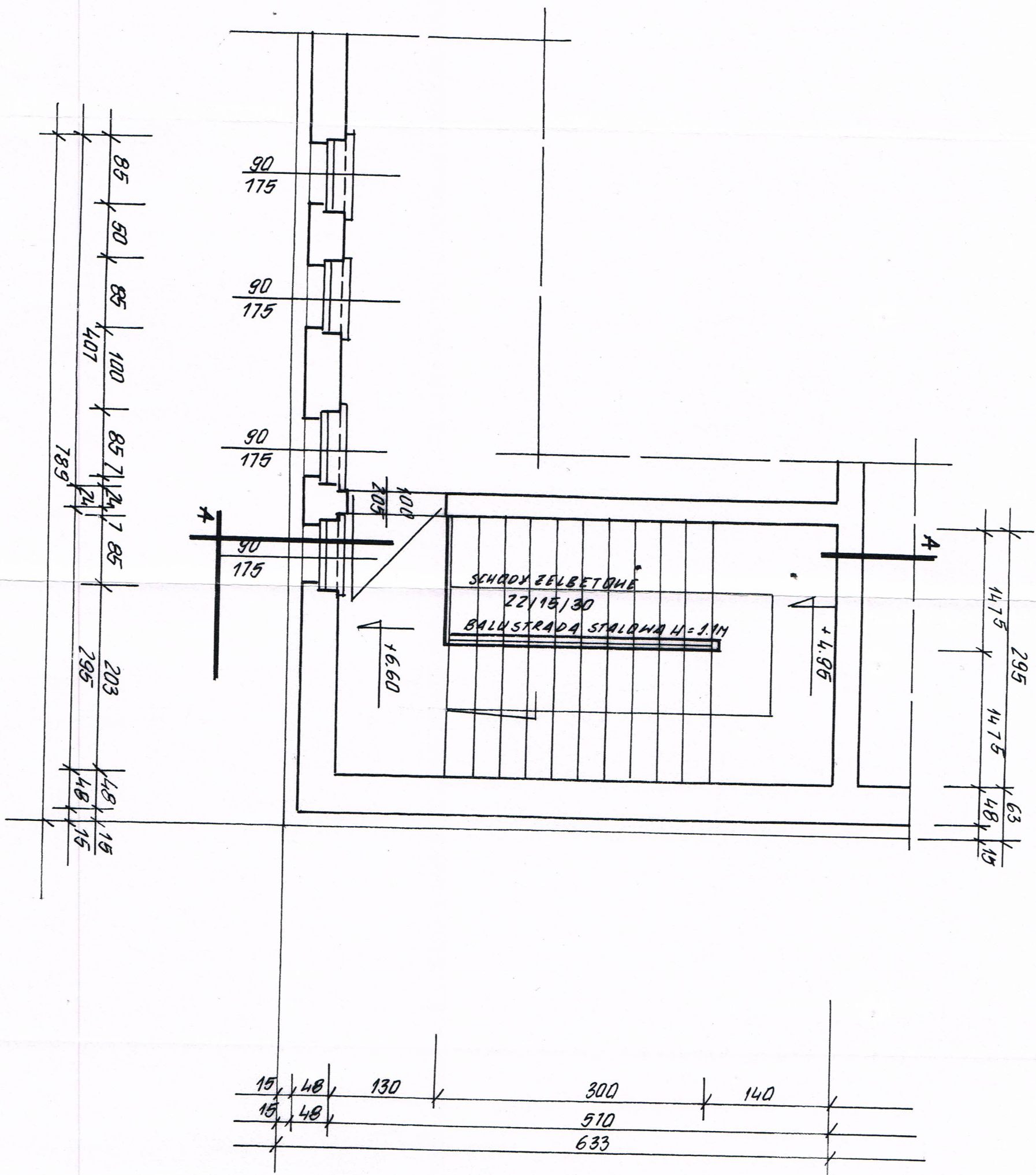
TEMAT	ROZBUDOWA I PRZEBUDOWA BUDYNKU USŁUGOWEGO WRAZ Z ROZBUDOWĄ PARKINGU PRZY ULICY SZPITALNEJ W BARLINKU
NAZWA RYSUNKU	DZIAŁKA NR 501/5 OBR. 2 MIASTA BARLINEK
INWESTOR	PRZEKROJE NORMALNE, NAWIERZCHNI
OPRACOWAL	BARLINECKIE TOWARZYSTWO BUDOWNICTWA SPOŁECZNEGO
PROJEKTOWAL	mgr inż. arch. KRASOWSKI WITOLD
BRANŻA	ARCHITEKTURA
SKALA	1:25
DATA	2017
NR RYS.	Z-2



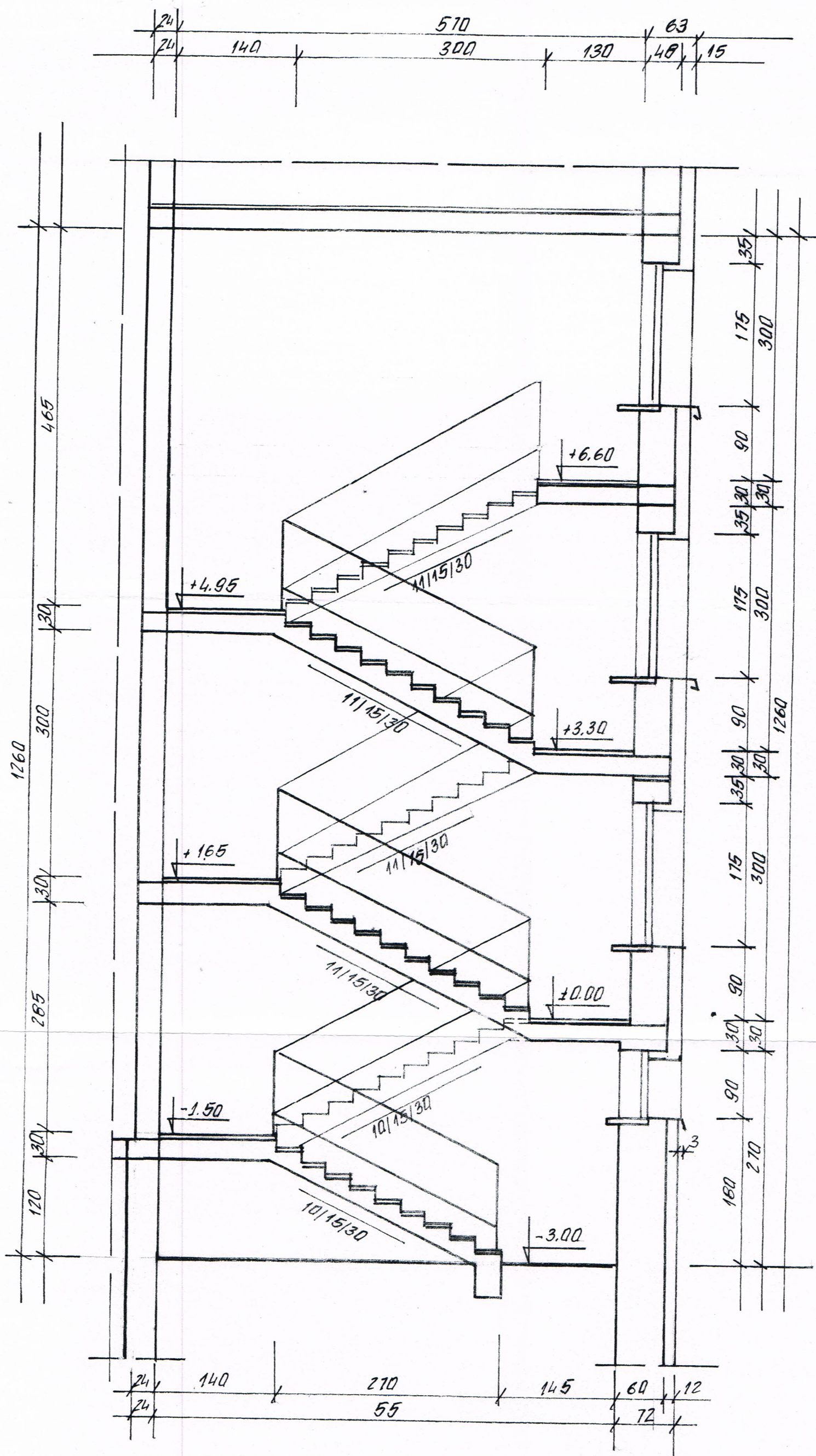
TEMAT	ROZBUDOWA I PRZEbudowa BUDYNKU Usługowego wraz z ROZbudową PARKINGU przy ulicy Szpitalnej w Barlinku DZIAŁKA NR 501/5 OBR. 2 MIASTA BARLINK
NAZWA RYSUNKU	RZUT PIWNIC - /MIEJSTAZCZKA
INWESTOR	BARLINECKIE Towarzystwo Budownictwa Społecznego
OPRACOWAL	mgr inż. arch. KRASOWSKI Witold
PROJEKTOWAL	mgr inż. arch. KRASOWSKI Maciej
BRANŻA	ARCHITEKTURA
SKALA	1:50
DATA	2017
NR RYS.	1-1



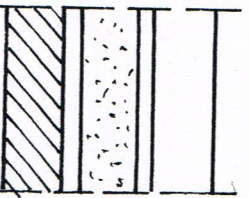
TEMAT	ROZBUDOWA I PRZEBUDOWA BUDYNKU USŁUGOWEGO WRAZ Z ROZBUDOWĄ PARKINGU PRZY ULICY SZPIITALNEJ W BARIŁKU DZIAŁKA NR 501/5 OBR. 2 MIASTA BARIŁEK
NAZWA RYSUNKU	RZUT PARTERU - MEZURAZAJA
INWESTOR	BARIŁECKIE TOWARZYSTWO BUDOWNICTWA SPOŁECZNEGO
OPRACOWAL	mgr inż. KRASOWSKI WITOLD
PROJEKTOWAL	mgr inż. arch. KRASOWSKI MACIEJ
BRANŻA	ARCHITEKTURA
SKALA	1:50
DATA	2017
NR RYS.	1-2



TEMAT	ROZBUDOWA I PRZEBUDOWA BUDYNKU USŁUGOWEGO WRAZ Z ROZBUDOWĄ PARKINGU PRZY ULICY SZPITALNEJ W BARLINKU DZIAŁKA NR. 501/5 OBR. 2 MIASTA BARLINEK
NAZWA BYSUNKU	RZUT II - GOPIETRA - MMENTARYZACJA
INWESTOR	BARLINECKIE TOWARZYSTWO BUDOWNICTWA SPOŁECZNEGO
OPRACOWAŁ	mgr inż. KRASOWSKI WITOLD
UPRAWNIENIA KONSTRUKCYJNO - BUDOWLANE W ZAKRESIE PRACY BEZ OGRANICZEŃ NR. 1016/07	
PROJEKTOWAŁ	mgr inż. arch. KRASOWSKI MACIEJ
UPRAWNIENIA DO PROJEKTOWANIA BEZ OGRANICZEŃ W SPECJALNOŚCI ARCHITECTONICZNEJ NR. 322/07/2008/08/08	
BRANŻA	SKALA
ARCHITECTURA	1:50
	DATA
	2017
	NR. RYS.
	I-3



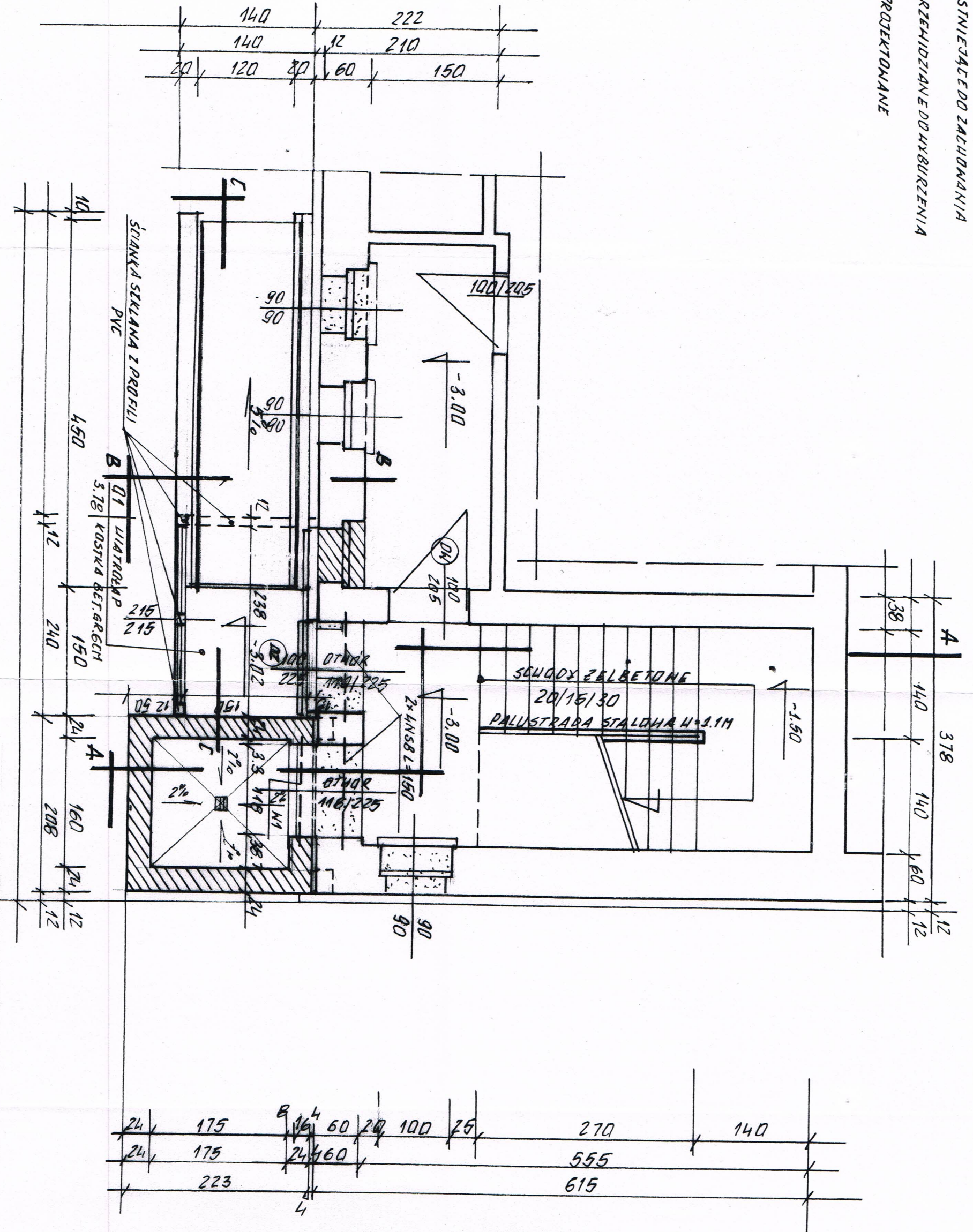
TEMAT	ROZBUDOWA I PRZEBUDOWA BUDYNKU USŁUGOWEGO WRAZ Z ROZBUDOWĄ PARKINGU PRZY ULICY SZPITALNEJ W BARLINKU DZIAŁKA NR 501/5 OBR. 2 MIASTA BARLINEK		
NAZWA RYSUNKU	PRZEKRÓJ A-A - INWENTARYZACJA		
INWESTOR	BARLINECKIE TOWARZYSTWO BUDOWNICTWA SPOŁECZNEGO		
OPRACOWAŁ UPRAWNIENIA KONSTRUKCYJNO - BUDOWLANE W ZAKRESIE PEŁNYM BEZ OGRANICZEŃ NR 11/84/GW	mgr inż. KRASOWSKI WITOLD		
PROJEKTOWAŁ UPRAWNIENIA DO PROJEKTOWANIA BEZ OGRANICZEŃ W SPECJALNOŚCI ARCHITEKTONICZNEJ NR 24/ZPOIA/OKK/2008	mgr inż. arch. KRASOWSKI MACIEJ		
BRANŻA	SKALA	DATA	NR RYS.
ARCHITEKTURA	1:50	2017	I-4



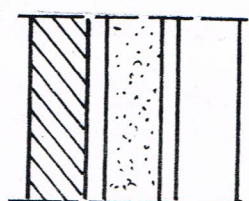
ŚCIANY ISTNIĄCE DO ZACHOWANIA

ŚCIANY PRZEMIDZIANE DO WYBURZENIA

ŚCIANY PROJEKTOWANE



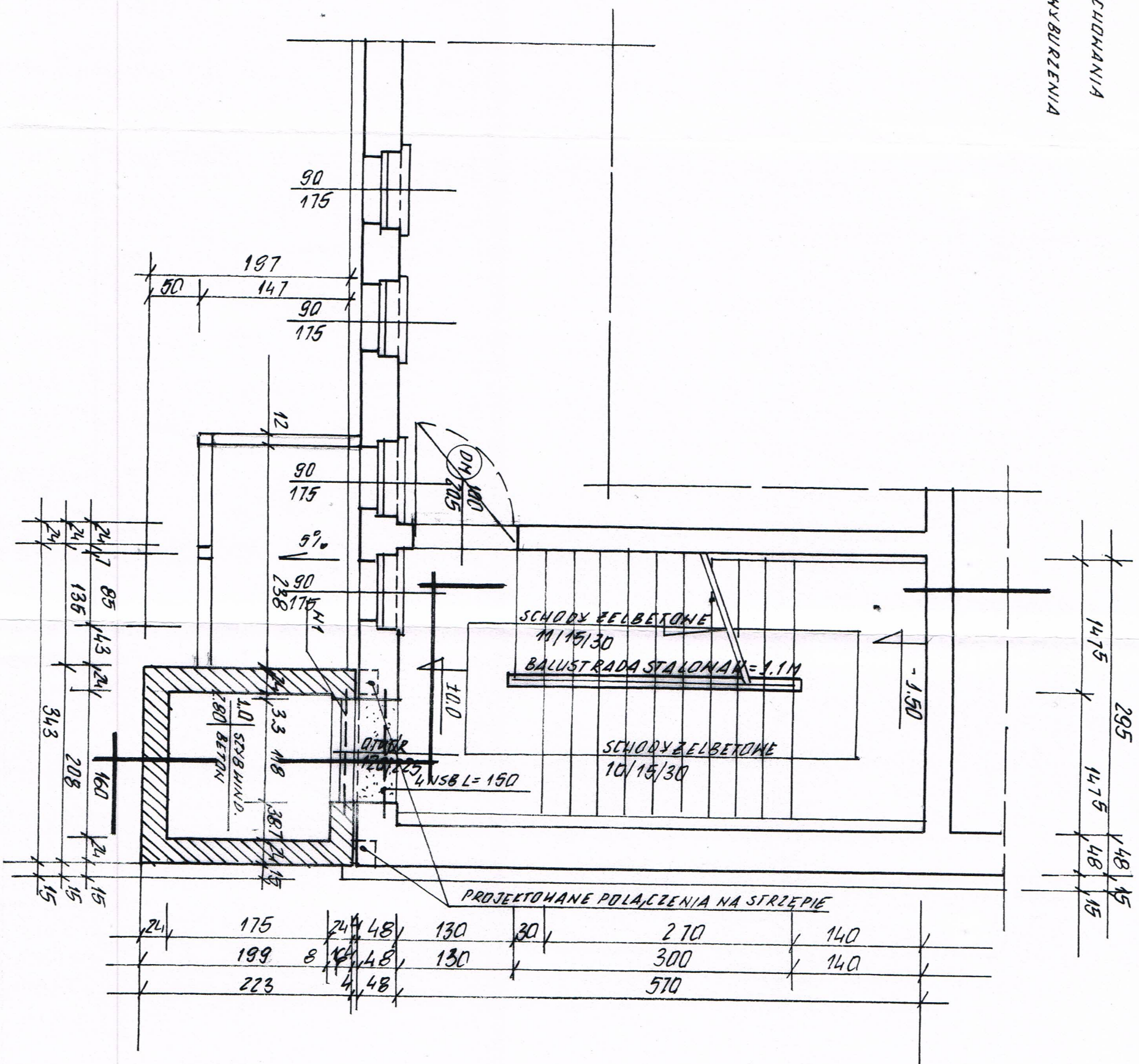
TEMAT	ROZBUDOWA I PRZEBUDOWA BUDYNKU USŁUGOWEGO WRAZ Z ROZBUDOWĄ PARKINGU PRZY ULICY SZYBALNEJ W BARLINKU
NAZWA RYSUNKU	DZIAŁKA NR 50/5 OBR. 2 MIASTA BARLINEK
INWESTOR	RZUT PWNIC
OPRACOWAL	BARLINECKIE TOWARZYSTWO BUDOWNICTWA SPOŁECZNEGO
UPRAWNIENIA	mgr inż. KRASOWSKI WITOLD
PROJEKTOWAL	mgr inż. arch. KRASOWSKI MACIEJ
UPRAWNIENIA	SKALA
BRANŻA	ARCHITEKTURA
DATA	2017
NR RYS.	A-1



ŚCIANY ISTNIEJĄCE DO ZACHOWANIA

ŚCIANY PRZEMIOŻDZIANA DOWYBURZENIA

ŚCIANY PROJEKTOWANE

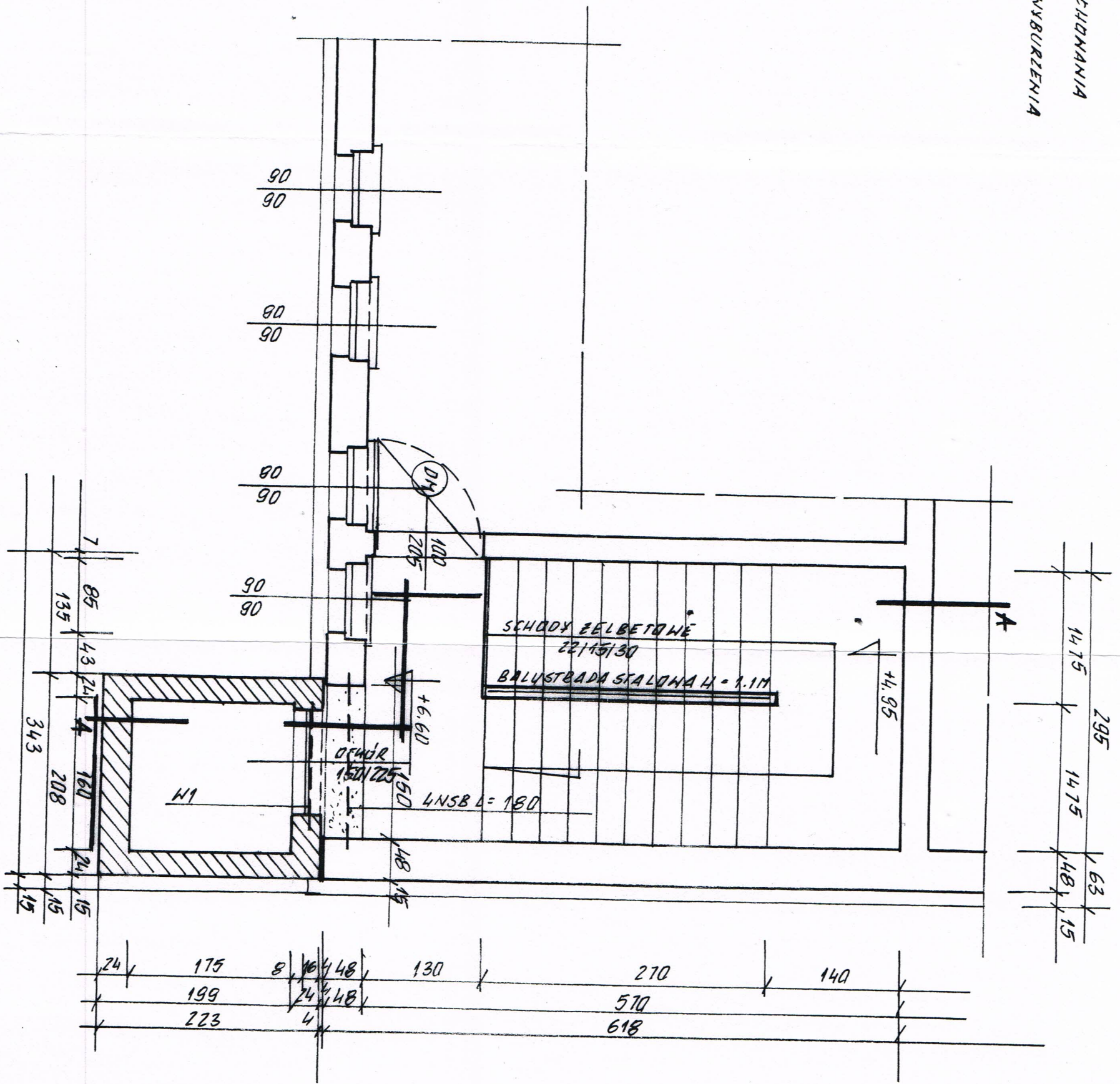


PROJEKTOWANE POŁĄCZENIA NA STRZEPIE

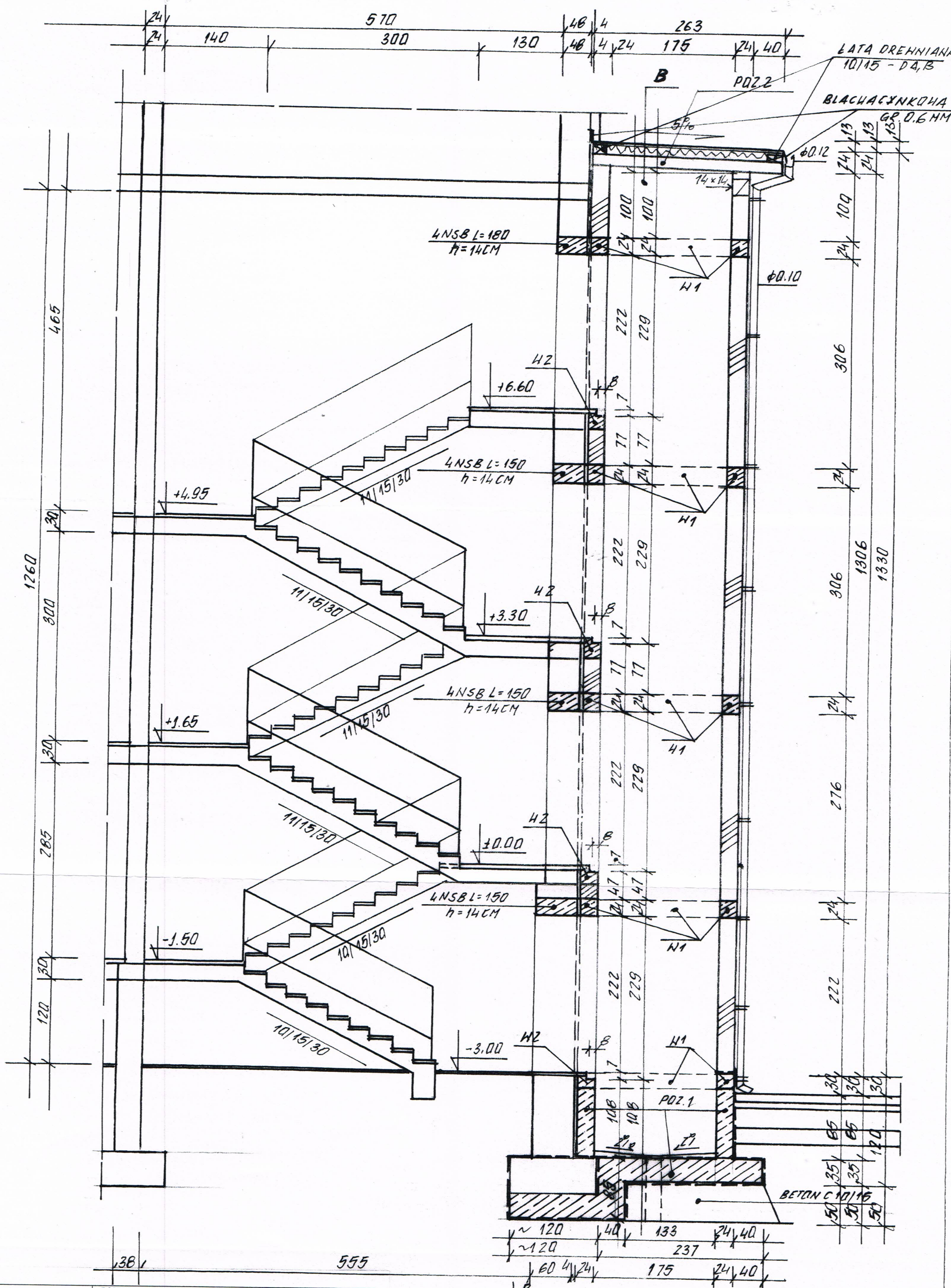
175	24	48	130	30	270	140
199	8	48	130		300	140
223	4	48			570	

TEMAT	ROZBUDOWA I PRZEBUDOWA BUDYNKU USŁUGOWEGO WRAZ Z ROZBUDOWĄ PARKINGU PRZY ULICY SZPITALNEJ W BARLINIE
NAZWA RYSUNKU	DZIAŁKA NR. 50/5 OBR. 2 MIASTA BARLINEK
INWESTOR	BARLINECKIE TOWARZYSTWO BUDOWNICTWA SPOŁECZNEGO
OPRACOWAŁ	mgr inż. KRASÓWSKI WITOLD
PRZEKAZAŁ	mgr inż. arch. KRASÓWSKI MACIEJ
BRANŻA	ARCHITEKTURA
SKALA	1:50
DATA	2017
NR RYS.	A-2

ŚCIANY ISTNIĄCE DO ZACHOWANIA
 ŚCIANY PRZEZEMIDZIANE OD WYBURZENIA
 ŚCIANY PROJEKTOWANE



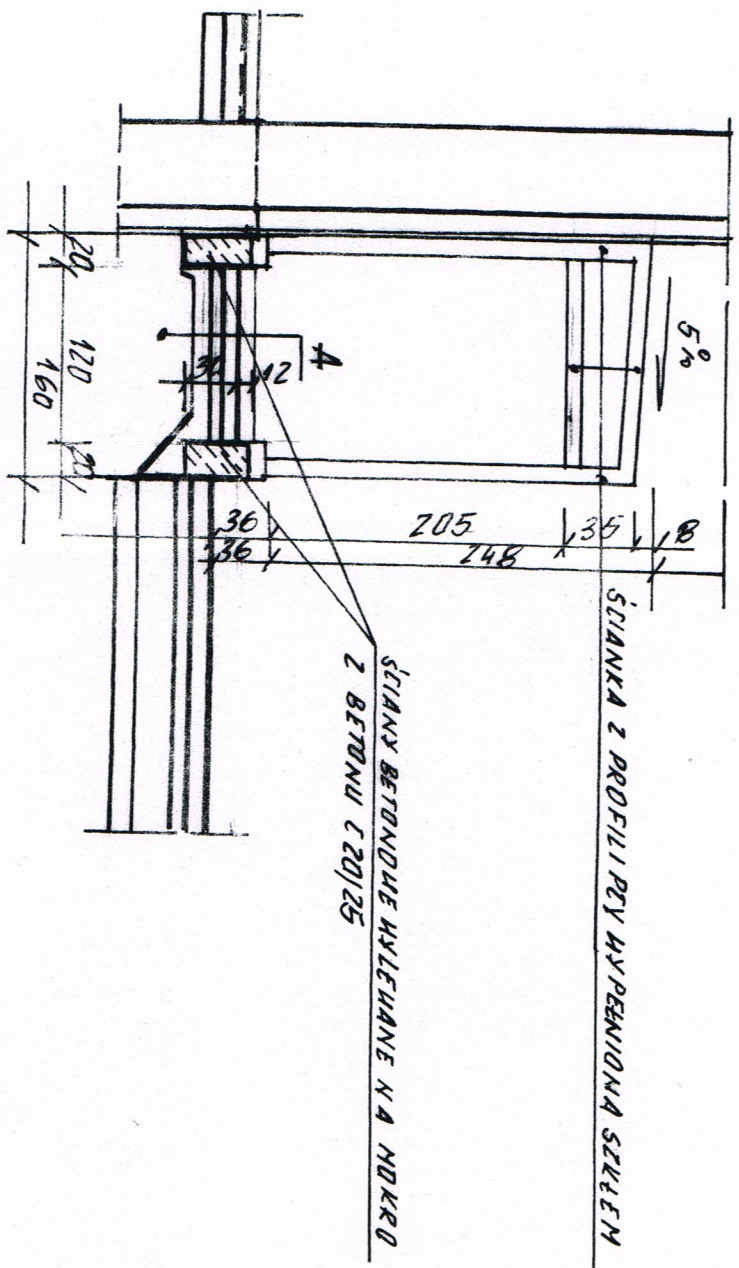
TEMAT	ROZBUDOWA I PRZEBUDOWA BUDYNKU USŁUGOWEGO WRAZ Z ROZBUDOWĄ PARKINGU PRZY ULICY SZPITALNEJ W BARDUKU	
NAZWA RYSUNKU	DZIAŁKA NR 501/5 OBR. 2 MIASTA BARDUK	
INWESTOR	RZUT II - GO PIĘTRA	
OPRACOWAŁ	BARLINECKIE TOWARZYSTWO BUDOWNICTWA SPOŁECZNEGO	mgr inż. KRASOWSKI WITOLD
PRACOWNIA KONSTRUKCYJNO - BUDOWLANA W ZAKRESIE PRACY BEZ OGRANICZEŃ SŁUŻBOWYCH		
PROJEKTOWAŁ	mgr inż. arch. KRASOWSKI MACIEJ	
UPRAWNIENIA DO PROJEKTOWANIA BEZ OGRANICZEŃ W SPECJALNOŚCI ARCHITECTONICZNEJ NR 4270/2008/2008		
BRANŻA	SKALA	DATA
ARCHITECTURA	1:50	2017
		NR RYS.
		A-3



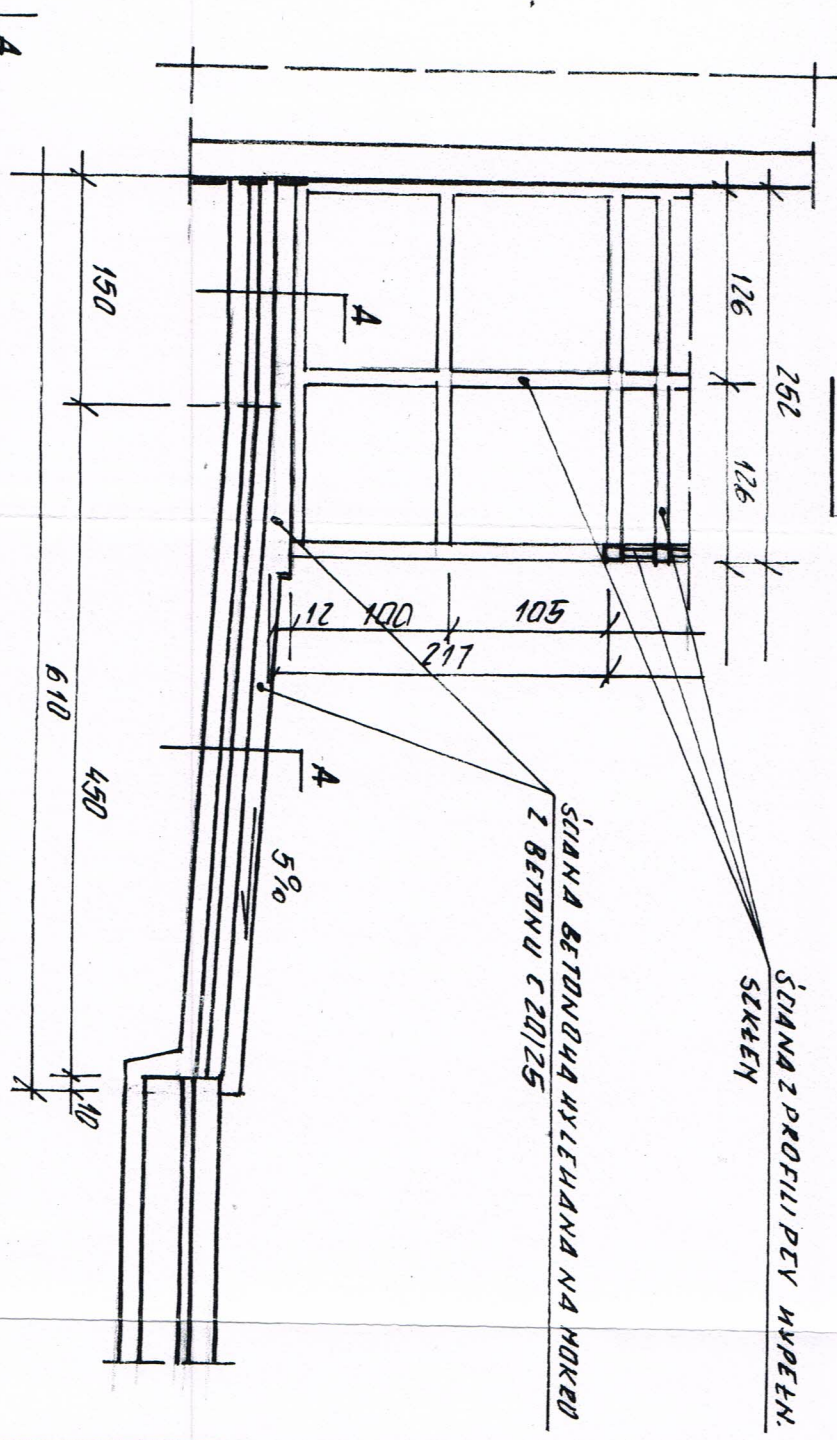
TEMAT	ROZBUDOWA I PRZEBUDOWA BUDYNKU USŁUGOWEGO WRAZ Z ROZBUDOWĄ PARKINGU PRZY ULICY SZPITALNEJ W BARLINKU DZIAŁKA NR 501/5 OBR. 2 MIASTA BARLINEK		
NAZWA RYSUNKU	PRZEKROJ A - A		
INWESTOR	BARLINECKIE TOWARZYSTWO BUDOWNICTWA SPOŁECZNEGO		
OPRACOWAŁ	mgr inż. KRASOWSKI WITOLD		
PRZEKŁADNIA KONSTRUKCYJNO - BUDOWLANE W AKRESIE PEŁNYM BEZ OGRANICZEŃ NR 1184/GW			
PROJEKTOWAŁ	mgr inż. arch. KRASOWSKI MACIEJ		
PRZEKŁADNIA DO PROJEKTOWANIA BEZ OGRANICZEŃ W SPECJALNOŚCI ARCHITEKTONICZNEJ NR 24/ZPOLA/OKK/2008			
PRZEKŁADNIA ARCHITEKTURA	SKALA	DATA	NR RYS.
	1:50	2017	A - 4

2x PAPA TERMOIZOLACYJNA
 STYROPIAN LAMINOWANY GR. 12 CM
 PŁYTA ŻELBETOWA GR. 12CM

B - B



C - C



KOSYKA BETONOWA GR. 6CM
 SUCIA MIESZANA CEMENTOWO-PIASECZNA 1:1:6
 ZAGĘSZCZONA MECHANICZNIE GR. 5CM
 PIASEK ZAGĘSZCZONY DO JD=0,7 GR. 10CM

TEMAT	ROZBUDOWA I PRZEBUDOWA BUDYNKU USŁUGOWEGO WRAZ Z ROZBUDOWĄ PARKINGU PRZY ULICY SZPITALNEJ W BARIŁNKU
NAZWA RYSUNKU	DZIAŁKA NR 501/5 OBR. 2 MIASTO BARIŁNEK PRZEKROJE B - B, C - C
INWESTOR	BARIŁNECKIE TOWARZYSTWO BUDOWNICTWA SPOŁECZNEGO
OPRACOWAŁ	mgr inż. arch. KRASOWSKI WITOLD
PROJEKTOWAŁ	mgr inż. arch. KRASOWSKI MACIEJ
BRANŻA	SKALA
ARCHITEKTURA	1:50
	DATA
	2017
	NR RYS.
	5

stanowi załącznik Nr. 2008/2017

do POZWOLENIA NA BUDOWĘ Nr. 13.06.2017

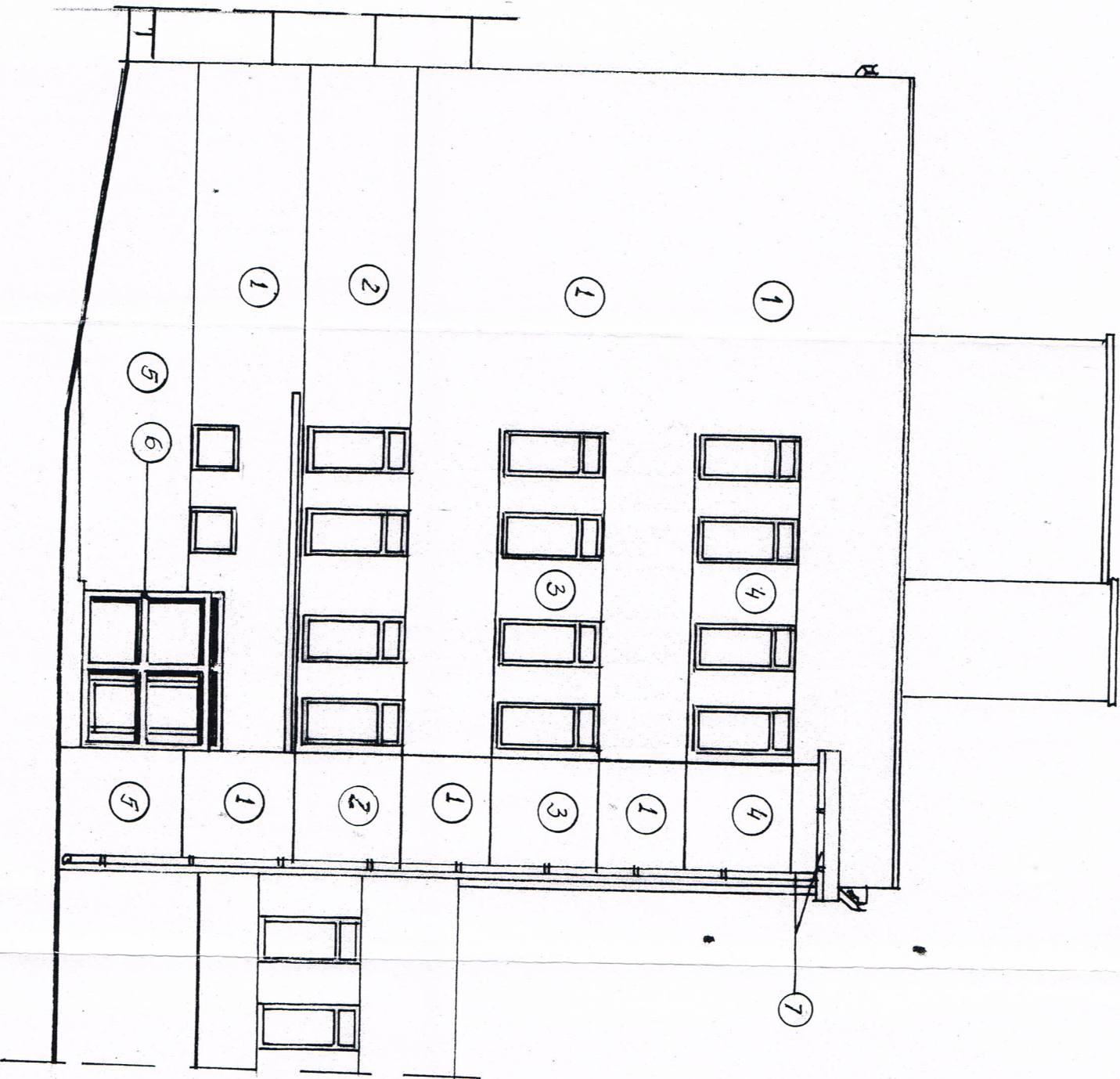
z dnia 13.06.2017

Znak: BOŚ.6740.1.182.2017.185

wydanego przez:

Starostwo Powiatowe w Myśliborzu
 Wydział Budownictwa i Ochrony Środowiska
 ul. Północna 15, 74-300 Myślibórz
 tel. / fax 95 747 34 32

Z up. Starosty
 Karcin Fuś
 NACZELNIK
 Wydziału Budownictwa i Ochrony Środowiska



TEMAT	ROZBUDOWA I PRZEBUDOWA BUDYNKU USŁUGOWEGO WRAZ Z ROZBUDOWĄ PARKINGU PRZY ULICY SZPITALNEJ W BARLINIE
NAZWA RYSUNKU	DZIAŁKA NR 501/5 OBR. 2 MIASTA BARLINEK
INWESTOR	ELEWACJA POLNOČNO - ZACHODNIA
OPRACOWAŁ	BARLINECKIE TOWARZYSTWO BUDOWNICTWA SPOŁECZNEGO
PROJEKTOWAŁ	mgr inż. KRASOWSKI WITOLD
BRANŻA	mgr inż. arch. KRASOWSKI MACIEJ
ARCHITEKTURA	SKALA 1:100
	DATA 2017
	NR RYS. A-6

Niniejszy PROJEKT BUDOWY

stanowi załącznik Nr: 208/2017

do POZWOLENIA NA BUDOWĘ Nr: 182/2017/25

z dnia 18.06.2017

Znak: BOS.6740.1.182.2017.25

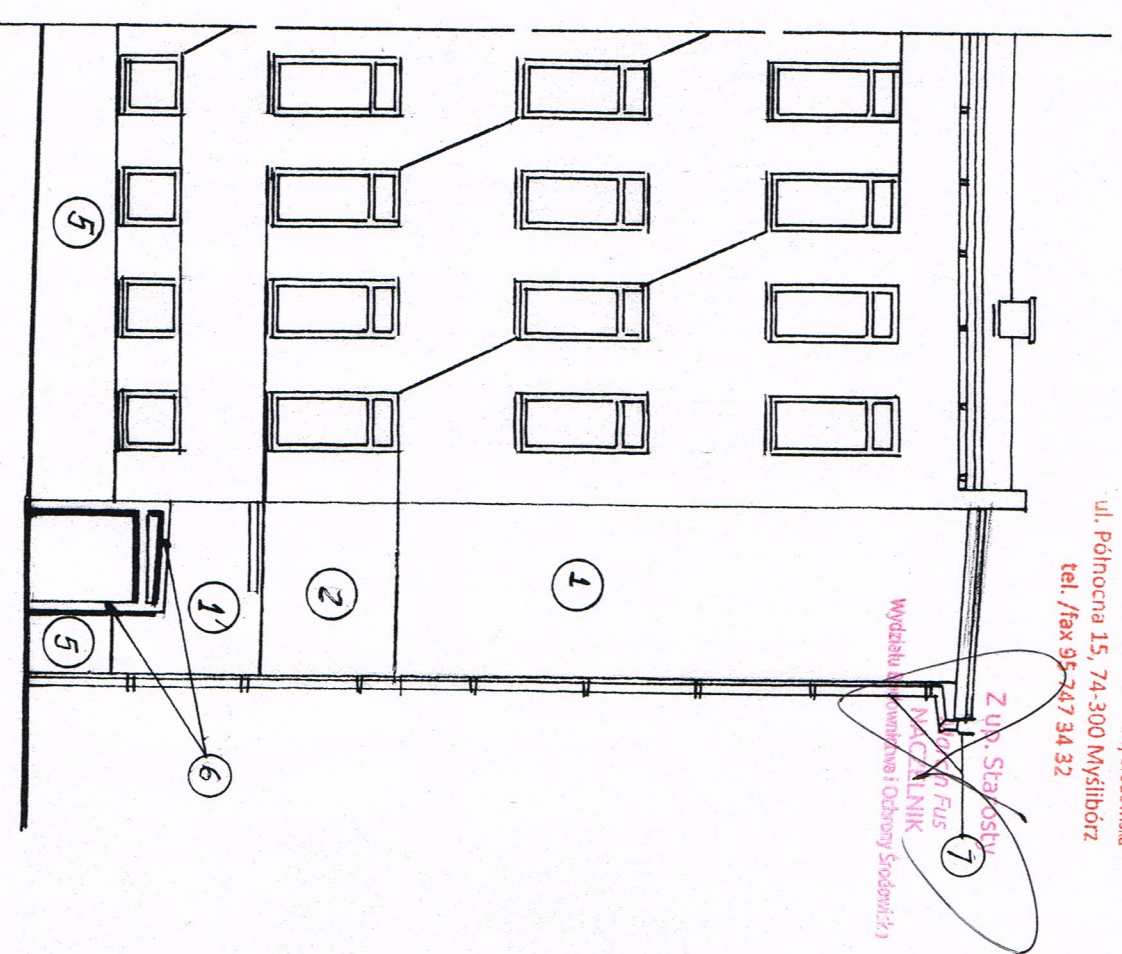
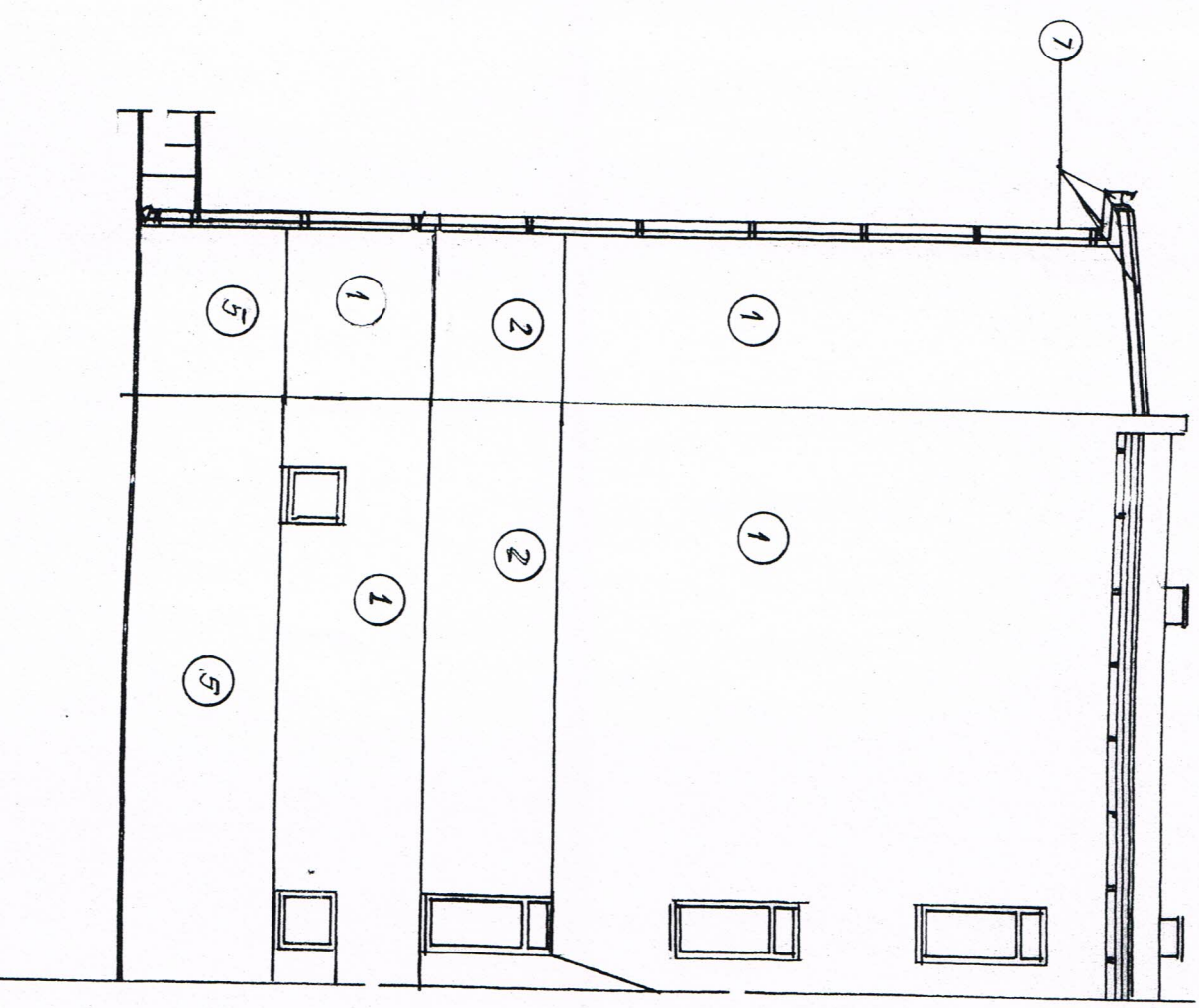
wydanego przez:

Starostwo Powiatowe w Myśliborzu

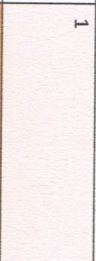


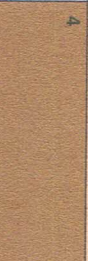



Wydział Budownictwa i Ochrony Środowiska

ul. Północna 15, 74-300 Myślibórz

tel./fax 95-747 34 32



TEMAT	ROZBUDOWA I PRZEbudowa BUDYNKU Usługowego wraz z ROZBUDOWA PARKINGU przy ulicy Szpitalnej w Barlinku
NAZWA RYSUNKU	DZIAŁKA NR 50/15 OBR. 2 MIASTA BARLINKA ELEWACJA POŁUDNIOWO - WSCHODNIA
INWESTOR	BARLINECKIE TOWARZYSTWO BUDOWNICTWA SPOŁECZNEGO
OPRACOWAŁ	mgr inż. KRASOWSKI WITOLD
PROJEKTOWAŁ	mgr inż. arch. KRASOWSKI MACIEJ
BRANŻA	ARCHITEKTURA
SKALA	1:100
DATA	2017
NR RYS.	A-7

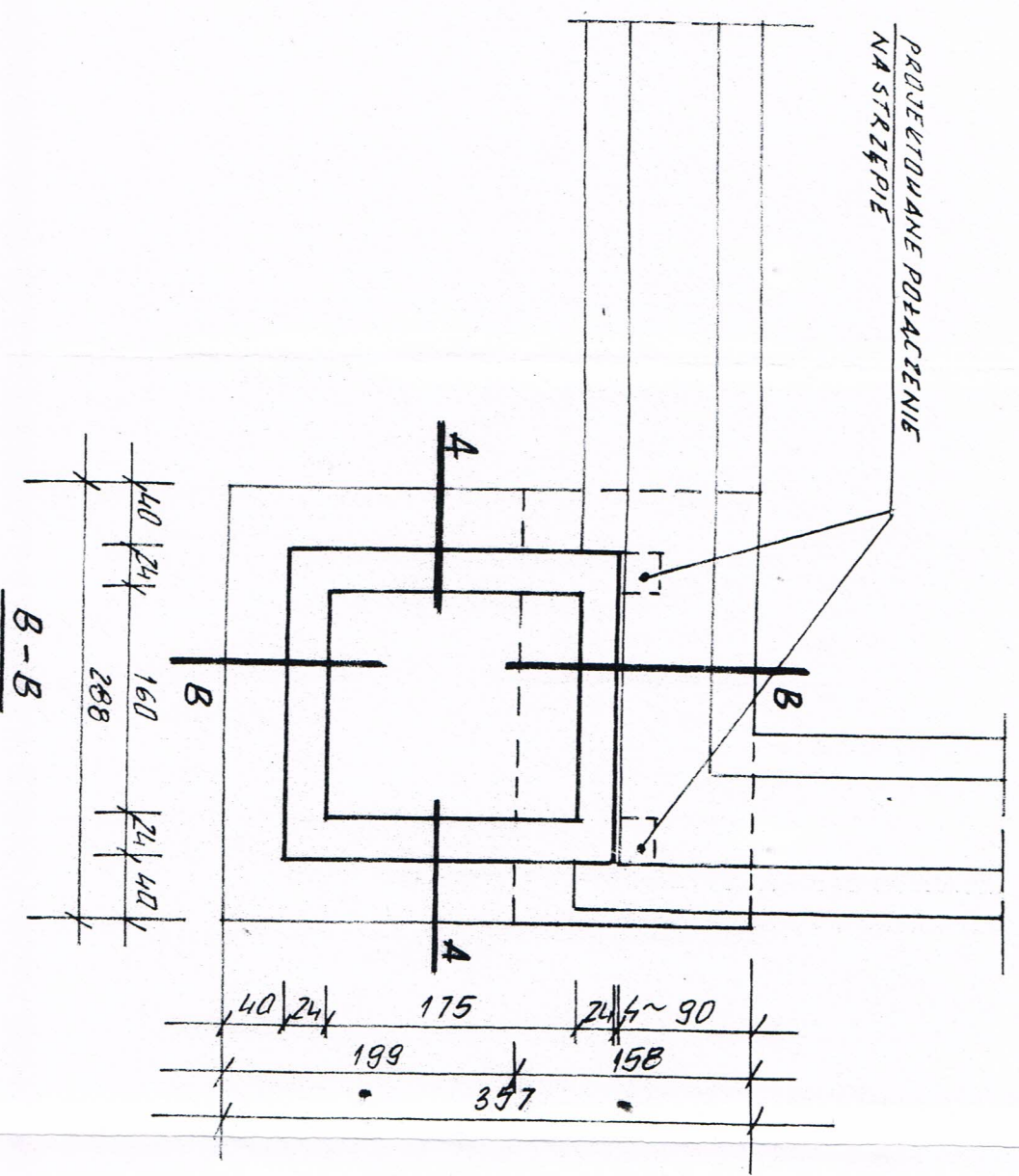
FARBA ELEWACYJNA SILIKONOWA W KOLORZE ISTNIEJĄCEJ ELEWACJI	1	
FARBA ELEWACYJNA SILIKONOWA W KOLORZE ISTNIEJĄCYCH PASÓW NA ELEWACJI	2	
FARBA ELEWACYJNA SILIKONOWA W KOLORZE PASÓW ISTNIEJĄCEJ ELEWACJI	3	
FARBA ELEWACYJNA SILIKONOWA W KOLORZE PASÓW ISTNIEJĄCEJ ELEWACJI	4	
TYNKA MOZAIKOWY W KOLORZE ISTNIEJĄCEGO COKOLU	5	
PROFILE PCV LUB ALUMINIOWE	6	
BLACHA CYNKOWA	7	

TEMAT	ROZBUDOWA I PRZEBUDOWA BUDYNKU USŁUGOWEGO WRAZ Z ROZBUDOWĄ PARKINGU PRZY ULICY SZPITALNEJ W BARLINKU		
NAZWA RYSUNKU	DZIAŁKA NR 501/5 OBR. 2 MIASTA BARLINEK		
INWESTOR	PROJEKT ZAGOSPODAROWANIA TERENU		
OPRACOWAL	BARLINECKIE TOWARZYSTWO BUDOWNICTWA SPOŁECZNEGO		
IPRAWNIECIA KONSERWACYJNO - REMONTOWE W ZAKRESIE RELIWFU BEZ OGRANICZEŃ NR.11944/00	mgr inż. arch. KRASOWSKI MACIEJ		
PROJEKTOWAL	mgr inż. arch. KRASOWSKI WITOLD		
IPRAWNIECIA ODRZUTOWA W SŁUCHANIU ARCHITEKTOWNICZNYM NR.332/2014/08/2008	SKALA		DATA
BRANŻA			2017
ARCHITEKTURA			NR RYS. A-8

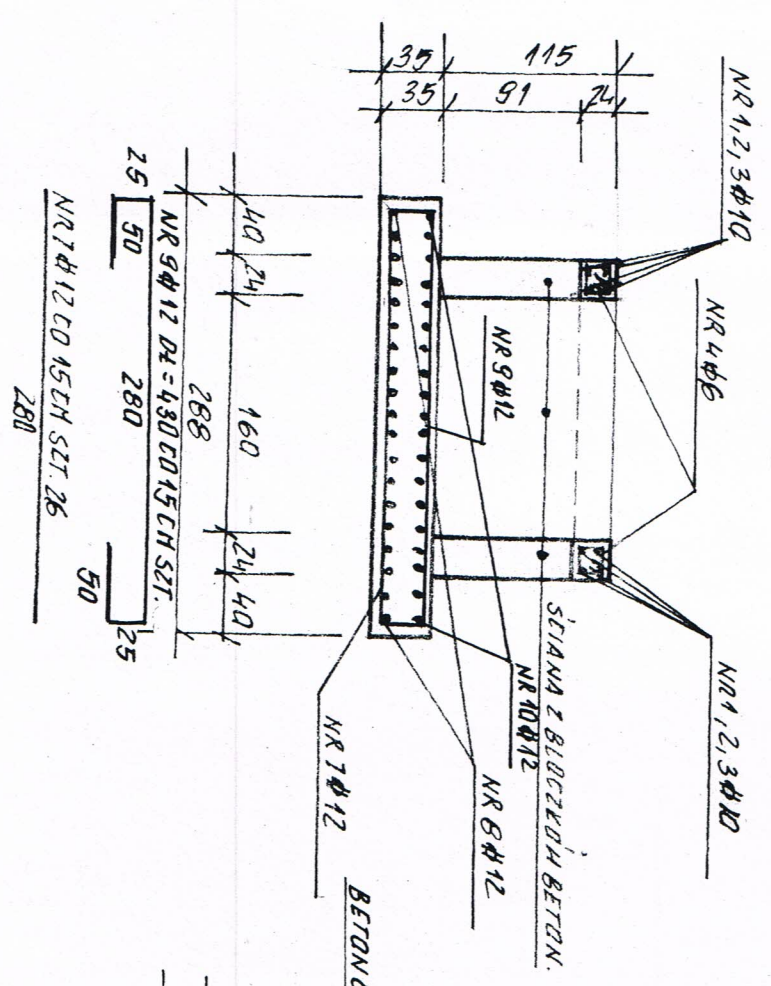
	DN	DZ	DN
SCHEMAT			
ISKRYDZIA/ SZ	100	100	100
ISKRYDZIA/ DZ	205	225	205
KIERUNEK	L P	—	L P
ILASZ	1	—	3
UWAGI	DRZWI ALUMINIOWE E1 30	DRZWI ALUMINIOWE PROSELAJONE OTWARLANIE AUTOMATYCZNE	DRZWI ALUMINIOWE KOTLERNE OTWARLANIE AUT. E1 30

TEMAT	ROZBUDOWA I PRZEROBOWA BUDYNKU USŁUGOWEGO WRAZ Z ROZBUDOWĄ PARKINGU PRZY ULICY SZPIITALNEJ W BARLINKU DZIAŁKA NR 501/5 OBR. 2 MIASTA BARLINEK		
NAZWA RYSUNKU	ZESTAWIENIE STOLARKI		
INWESTOR	BARLINECKIE TOWARZYSTWO BUDOWNICTWA SPOŁECZNEGO		
OPRACOWAL	mgr inż. KRASOWSKI WIŁOD		
OPRACOWAŁ	mgr inż. KRASOWSKI MACIEJ		
PROJEKTOWAŁ	mgr inż. arch. KRASOWSKI MACIEJ		
BRANŻA	SKALA	DATA	NR RYS.
ARCHITEKTURA	1:100	2017	A-9

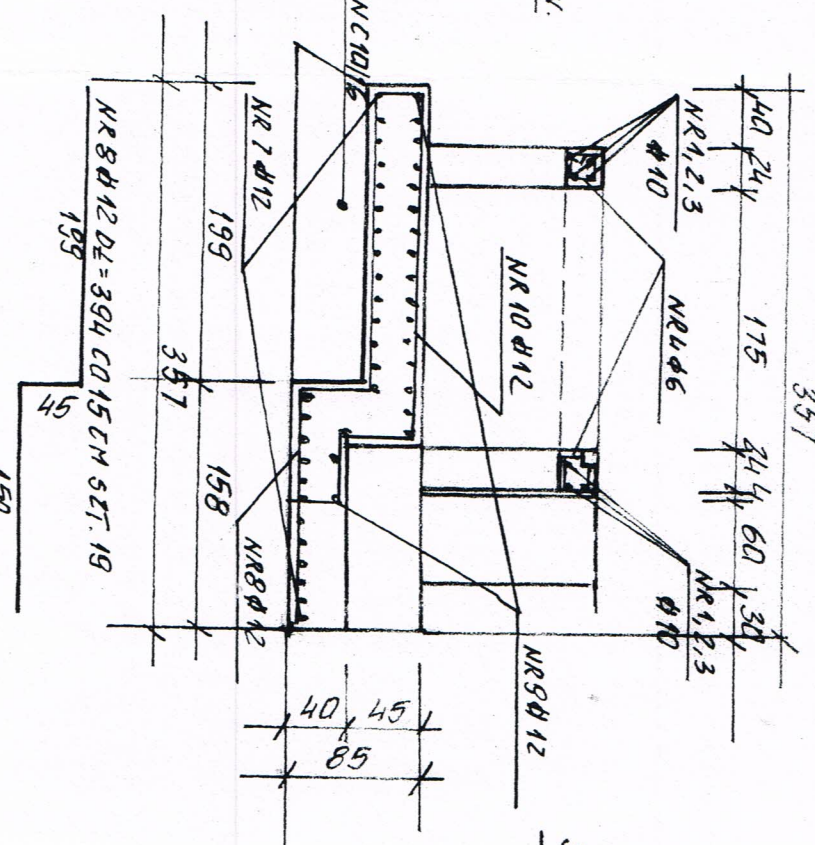
PROJEKTOWANE POŁĄCZENIE
NA STRZEPIE



A-A



B-B



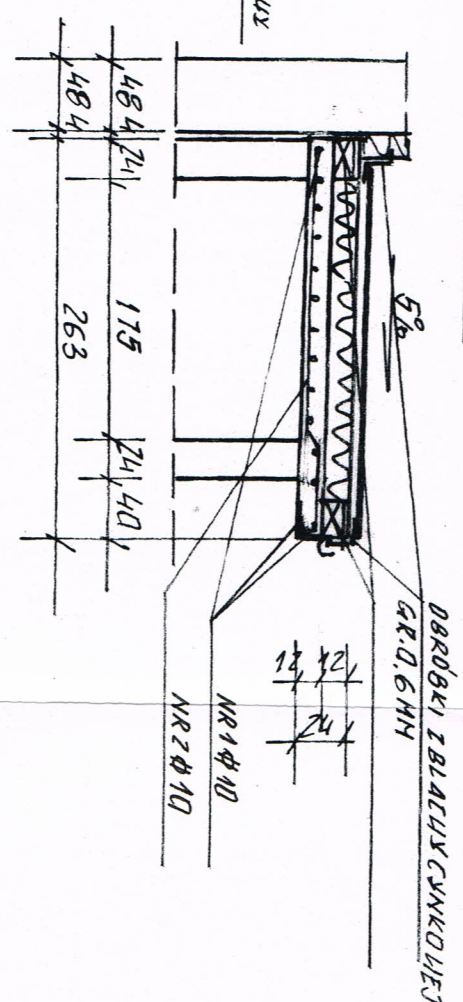
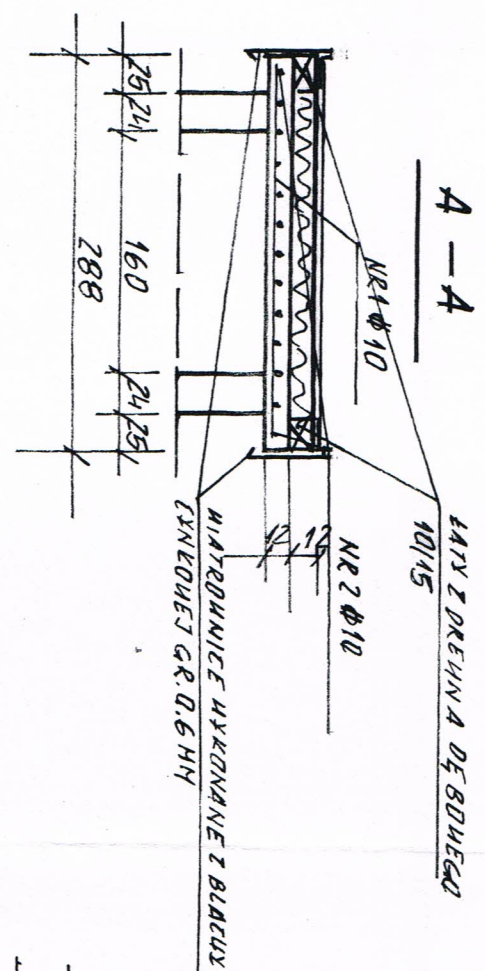
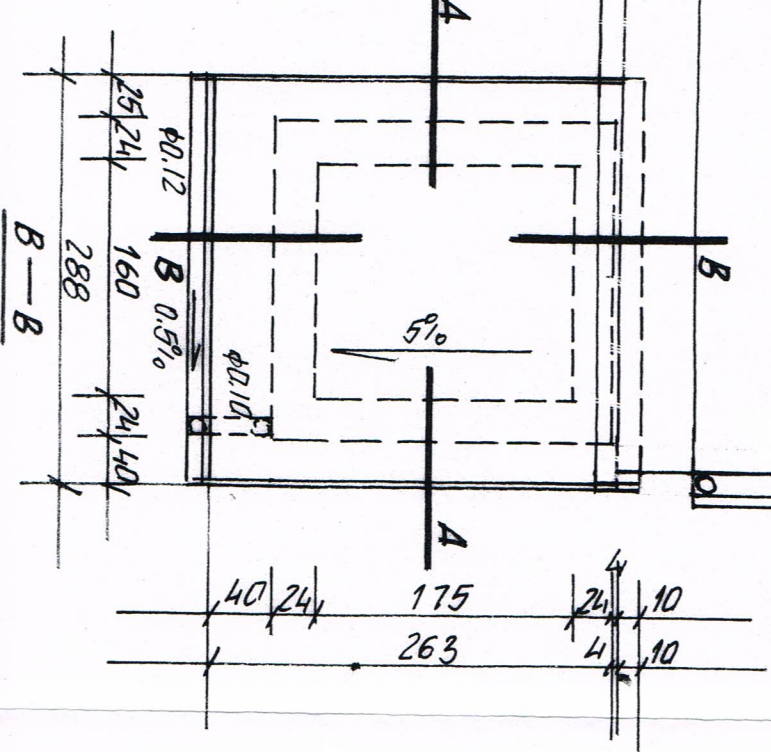
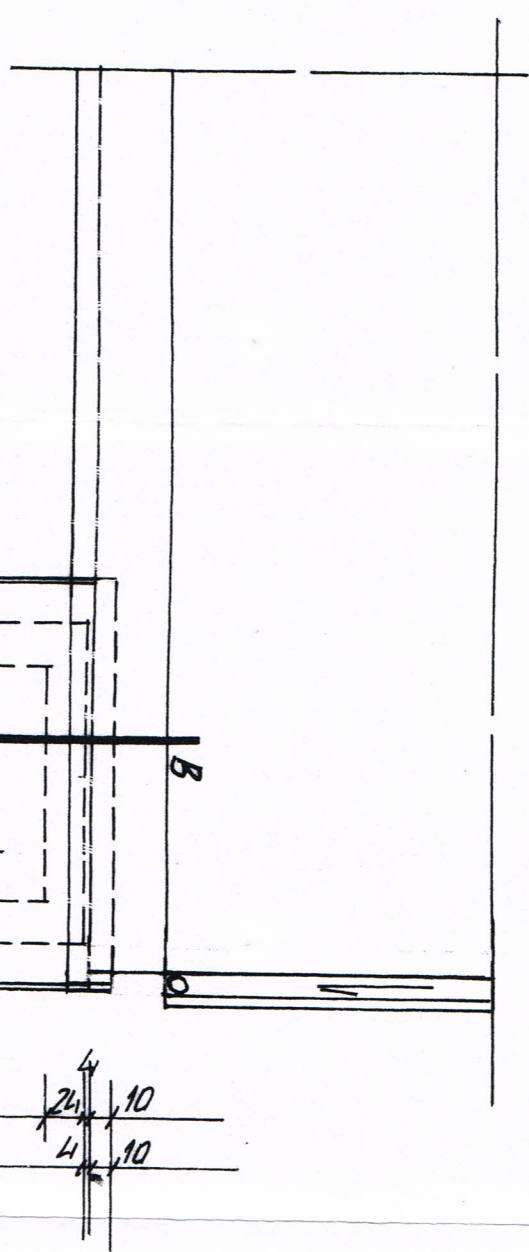
STAL 34GS, BETON C20/25

NR 1 Ø10 DŁ = 215 SZT. 8
215
NR 2 Ø10 DŁ = 200 SZT. 8
200

NR 3 Ø10 DŁ = 120 SZT. 16
60
20
20
20
20

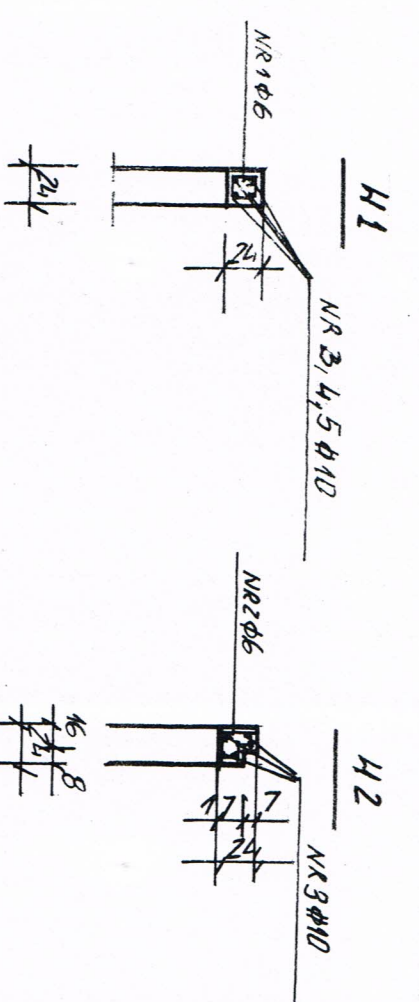
NR 4 Ø12 DŁ = 430 CO 15 CM SZT. 19
25
230
30
50
50
25
150

TEMAT	ROZBUDOWA I PRZEbudowa BUDYNKU USŁUGOWEGO WRAZ Z ROZBUDOWĄ PARKINGU PRZY ULICY SZPITALNEJ W BARLINIE
NAZWA RYSUNKU	DZIAŁKA NR 50/5 OBR. 2 MIASTA BARLINEK
INWESTOR	BARLINECKIE TOWARZYSTWO BUDOWNICTWA SPOŁECZNEGO
PROJEKTOWAŁ	mgr inż. KRASOWSKI WITOLD
UPRAWNIENIA KONSERWACYJNO - BUDOWLANE W ZAKRESIE PRACY BEZ OGRANICZEŃ STR. 116-117	
BRANŻA	SKALA 1:50
ARCHITEKTURA	DATA 2017
	NR RYS. K-1



NR1 Ø10 CO 20 CM SZT. 14 DE=280
280

NR2 Ø10 CO 20 CM SZT. 13 DE=268
190 50 12 6



- NR1 Ø6 DE=88 CO 25 CM SZT. 107
- NR2 Ø6 DE=88 CO 25 CM SZT. 26
- NR3 Ø10 DE=200 SZT. 4 x 2 x 4 + 6 x 4 = 56
- NR4 Ø10 DE=215 SZT. 4 x 2 x 4 = 32
- NR5 Ø10 DE=100 SZT. 4 x 4 x 4 = 64

— BETON C 20/25
— STAL 345, S10

TEMAT	ROZBUDOWA I PRZEbudowa BUDYNKU Usługowego wraz z ROZbudowa, PARKINGU PRZY ULICY SZYBALNEJ w BARLINIE
NAZWA RYSUNKU	DZIAŁKA NR 501/5 OBR. 2 MIASTA BARLINEK RZUT DACHU, WIENIEC W1, W2
INWESTOR	BARLINECKIE TOWARZYSTWO BUDOWNICTWA SPOŁECZNEGO
PROJEKTOWAL	mgr inż. KRZYSZTOF WITOLD
PRZEWIADAJĄCY	mgr inż. KRZYSZTOF WITOLD
BRANŻA	SKALA 1:50
ARCHITEKTURA	DATA 2017
	N. RYS. K-2